

La culture juste

Le silence ORGANISATIONNEL



ECART



- Incertitude sur la réaction du management
- Peur de la sanction



Pas de remontée des informations disponibles

CONSÉQUENCES



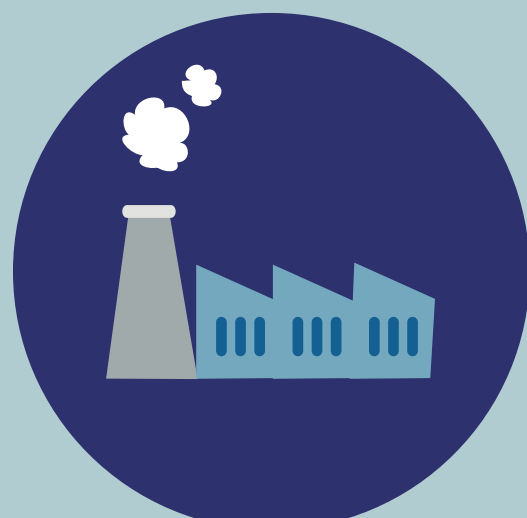
Collectif

Risque d'accident
(si la situation s'aggrave)



Management

Manque d'informations
➔ Parfois certitude erronée que les modèles sont les bons



Organisation

- Augmentation du risque
- Absence d'amélioration continue ➔ production stagnante

Comment éviter la propagation du silence organisationnel ?

Les composantes DE LA CULTURE JUSTE



1

Ligne rouge entre acceptable/inacceptable

- Règles qui sauvent (d'or, cardinales)



2

Réaction appropriée et homogène du management face à un écart

- Droit à l'erreur admis
- Distinction contribution individu/système
- Traitement des causes profondes indépendant du traitement managérial d'accompagnement
- Traitement managérial basé sur un questionnement systématique
- Équité de traitement



3

Reconnaissance des contributions positives

- Signalements
- Arrêts de situations
- ...

Quels sont les effets de la culture juste ?

Les bénéfices DE LA CULTURE JUSTE



Culture JUSTE



- Confiance
- Reconnaissance



- Apprendre
- Progresser
- Mieux maîtriser



- Transparence
- Liberté de parole



- Alerter
- Informer
- Analyser
- Réagir

Cercle VERTUEUX